

**RSI プロダクト(IDL6.1/ENVI4.1)**

**テンポラリライセンス**

**インストールガイド**



ジクー・データシステムズ株式会社



## リリースノート

日付	履歴	備考
2005/04/05	新規作成	



## 目次

1.	RSI プロダクトインストール手順 .....	4
2.	RSI プロダクトインストール時に助言が必要な場合 .....	4
3.	Windows プラットフォームへのライセンスインストール .....	5
4.	UNIX プラットフォームへのライセンスインストール .....	8
5.	Macintosh プラットフォームへのライセンスインストール .....	11



## 1. RSI プロダクトインストール手順

---

RSI プロダクトテンポラリライセンスのインストール手順は以下になります。

### 1. RSI プロダクトのインストール

各プロダクトのインストールガイドをご覧ください。インストールガイドは弊社のホームページからダウンロードすることが出来ます。

ホームページ： [http://www.jicoux.com/idl\\_download.html](http://www.jicoux.com/idl_download.html)

### 2. テンポラリライセンスインストール

### 3. RSI プロダクトの起動

各プロダクトのインストールガイドをご覧ください。

## 2. RSI プロダクトインストール時に助言が必要な場合

---

何らかのインストールトラブルに遭いライセンスインストール時にエラーが表示された場合、もしくは RSI プロダクトが DEMO モードで起動してしまう場合、下記 Web サイトの「新しくお問い合わせする」にてプロダクト名とそのバージョン、ご使用の OS のバージョン、表示されるエラーメッセージ等をご記入の上ご連絡ください。

Web サイト： <http://jicoux.okweb3.jp/>

**注：** ライセンス関連の詳細については、各プロダクトのインストールマニュアル(PDF 形式)をご覧ください。各プロダクトがインストールされたディレクトリにある help ディレクトリ及び CD-ROM 内にあります。



### 3. Windows プラットフォームへのライセンスインストール

ここでは Windows 版 RSI プロダクトのテンポラリライセンスインストール手順について説明します。

#### 1. License ウィザードの起動

「スタート」メニューから、

「プログラム」 「RSI <RSI プロダクトバージョン>」 「License」

を選択して下さい。

**注:** <RSI プロダクトバージョン>は、インストールした RSI プロダクトとそのバージョンです。

#### 2. 「Evaluation」の選択

Product Licensing ウィンドウにある、「Evaluation」ボタンをクリックします。

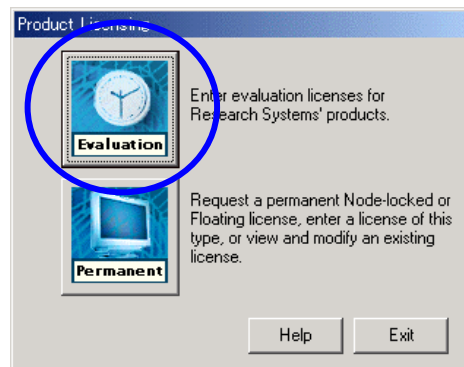


図 1 Product Licensing

#### 3. ライセンスの入力

ライセンス情報を入力します。

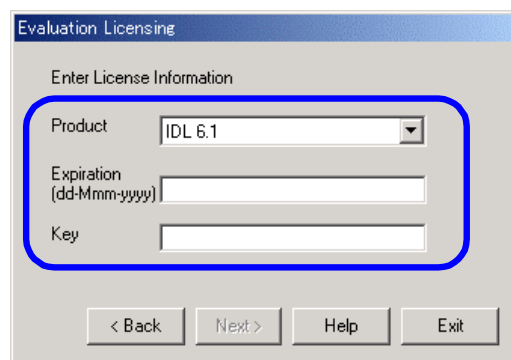


図 2 Evaluation Licensing



- 「**Product**」メニューのプルダウンメニューから、インストールした RSI プロダクトとそのバージョンを選択します。
- 「**Expiration**」メニューのテキストボックスに、発行されているテンポラリーライセンスの有効期限を入力します。
- 「**Key**」メニューのテキストボックスに、発行されているライセンスキーを入力します。

**例**：以下のようなライセンスが発行されている場合

```
##### EVALUATION LICENSE INFO #####  
Product:          IDL 6.1  
Expiration:       15-Nov-2004  
Key:              1A2B345CD6789123-45  
##### END LICENSE INFO #####
```

このように入力します。

Evaluation Licensing

Enter License Information

Product: IDL 6.1

Expiration (dd-Mmm-yyyy): 15-Nov-2004

Key: 1A2B345CD6789123-45

< Back   Next >   Help   Exit

図 3 ライセンス入力例



#### 4. 「Next >」の選択

ライセンスを入力後、「Next >」を選択します。

Evaluation Licensing

Enter License Information

Product IDL 6.1

Expiration (dd-Mmm-yyyy) 15-Nov-2004

Key 1A2B345CD6789123-45

< Back Next > Help Exit

図 4 Next> の選択

#### 5. 「Finish」の選択

「Finish」を選択し、ライセンス入力を終了します。

Evaluation Licensing

The license information has been saved in the file:  
C:\RSI\license\license\_eval\_lic

The licensing of the product is now complete.

< Back Help Finish

図 5 Evaluation Licensing

#### 6. RSI プロダクトの起動確認

各 RSI プロダクトのインストールガイドをご覧ください。



## 4. UNIX プラットフォームへのライセンスインストール

ここでは UNIX 版各 RSI プロダクトテンポラリライセンスインストール手順について説明します。

### 1. License ウィザードの起動

下記のコマンドを実行し、ライセンスウィザードを起動します。

```
# <Install-Directory>/idl_6.1/bin/rsilicense
```

```
例: # /usr/local/rsi/idl_6.1/bin/rsilicense
```

**注:** <Install-Directory>は、RSI プロダクトをインストールしたディレクトリです。デフォルトでは /usr/local/rsi です。

### 2. 「Evaluation」の選択

Product Licensing ウィンドウにある、「Evaluation」ボタンをクリックします。

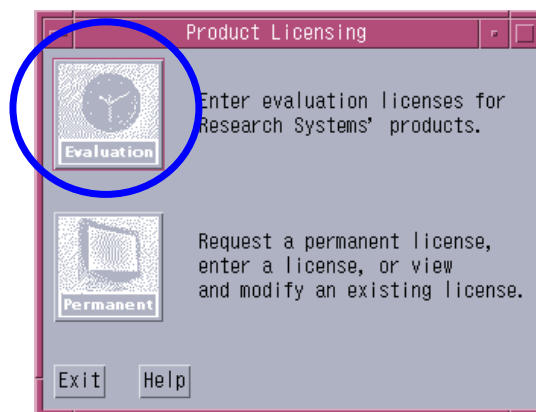


図 6 Product Licensing

### 3. ライセンスの入力

ライセンス情報を入力します。

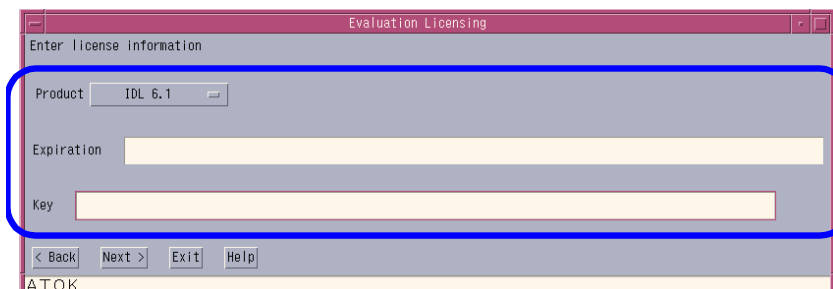


図 7 Evaluation Licensing



- 「**Product**」メニューのプルダウンメニューから、インストールした RSI プロダクトとそのバージョンを選択します。
- 「**Expiration**」メニューのテキストボックスに、発行されているテンポラリーライセンスの有効期限を入力します。
- 「**Key**」メニューのテキストボックスに、発行されているライセンスキーを入力します。

**例**：以下のようなライセンスが発行されている場合

```
##### EVALUATION LICENSE INFO #####  
Product:          IDL 6.1  
Expiration:       15-Nov-2004  
Key:             1A2B345CD6789123-45  
##### END LICENSE INFO #####
```

以下のように入力します。

Enter license information

Product IDL 6.1

Expiration 15-Nov-2004

Key 1A2B345CD6789123-45

< Back Next > Exit Help

ATOK

図 8 ライセンス入力例



#### 4. 「Next >」の選択

「Next >」を選択します。

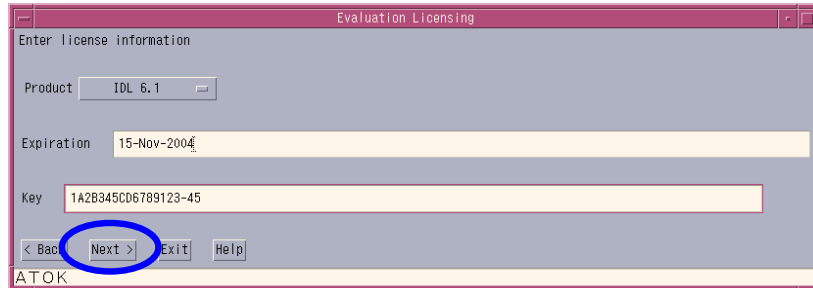


図 9 Evaluation Licensing

#### 5. 「Finish」の選択

「Finish」を選択してライセンス入力を終了します。

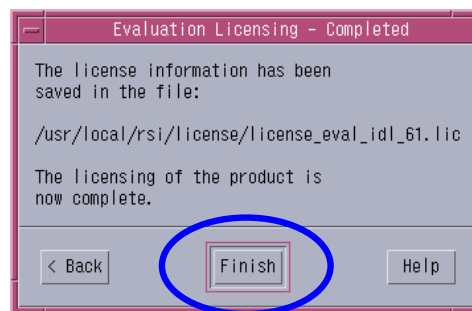


図 10 Evaluation Licensing Completed

#### 6. RSI プロダクトの起動確認

各 RSI プロダクトのインストールガイドをご覧ください。



## 5. Macintosh プラットフォームへのライセンスインストール

ここでは、Macintosh 版各 RSI プロダクトテンポラリーライセンスインストール手順について説明します。

### 1. ライセンスファイルのインストール

弊社よりお送りするライセンスファイルを以下のディレクトリに置いてください。

```
# <Install-Directory>/license/license_eval_<RSI プロダクト名>_<RSI プロダクトバージョン>.lic)
```

IDL6.1 をインストールした場合：

```
例：# /Applications/rsi/license/license_eval_idl_61.lic
```

ENVI4.1 をインストールした場合：

```
例：# /Applications/rsi/license/license_eval_envi_41.lic
```

**注：** <Install-Directory>は、RSI プロダクトをインストールしたディレクトリです。デフォルトでは/Applications/rsi です。ライセンスファイルのパスは、デフォルトで/Applications/rsi/license/license\_eval\_xxx\_xx.lic になります。

**注：** 送付したライセンスファイルは、編集しないでください。内容を変更した場合、ライセンスが認識されず RSI プロダクトが正常に起動しなくなります。

### 2. RSI プロダクトの起動確認

RSI プロダクトのインストールガイドをご覧ください。